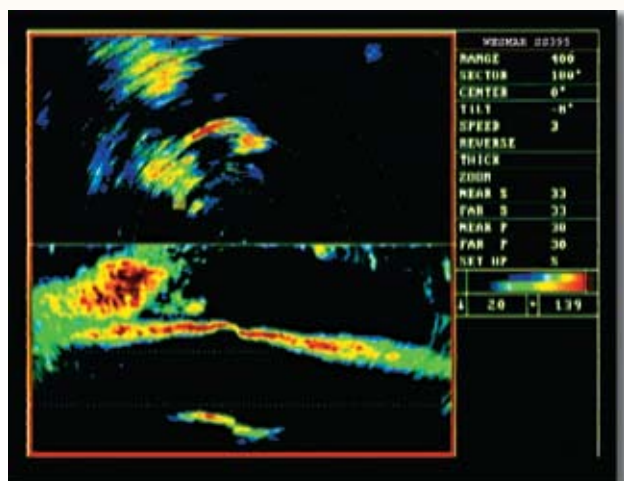


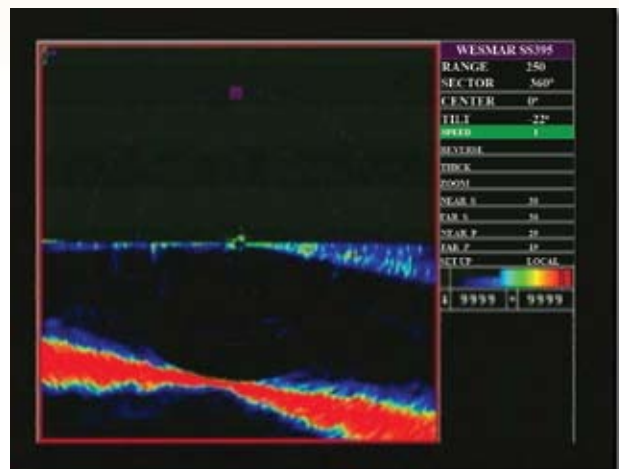
Гидролокатор SS395

Гидролокатор для навигации и поиска рыбы

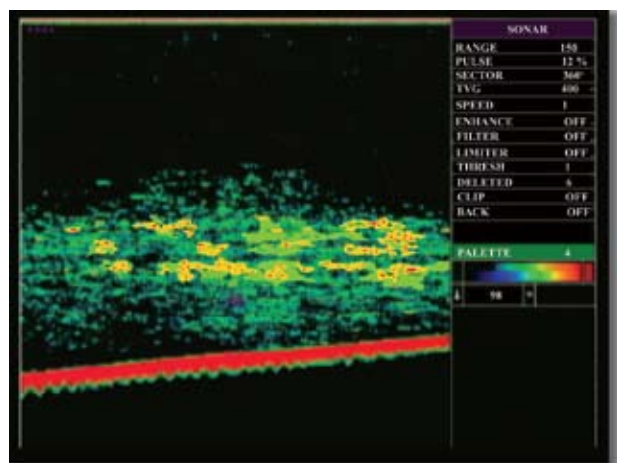
Гидролокатор SS395 объединяет в себе функции навигационного и рыбопоискового оборудования и предназначен для использования на судах, занимающихся промышленным и спортивным ловом рыбы, а также для судоходной навигации в портах по всему миру.



Прибор SS395 в режиме разделенного экрана. Верхняя часть демонстрирует наличие рыбы впереди и слева по борту, нижняя – придонную рыбу



Прибор SS395 в режиме профилирования



Прибор SS395 в режиме эхолота показывает небольшие скопления рыбы вблизи дна.

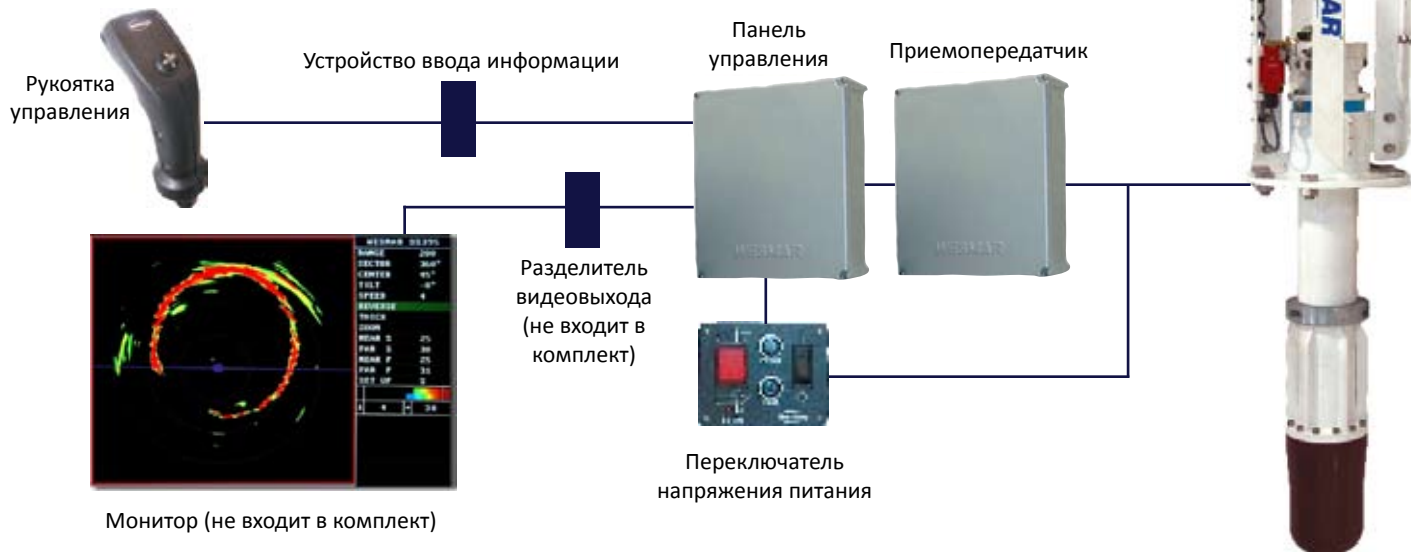


Прибор SS395 в режиме кругового обзора донной области. Режим плотности демонстрирует толщину рыбы в левом нижнем окошке.

Технические характеристики гидролокаторов SS395

Приборы SS395 выпускаются в трех возможных вариантах частоты излучения, каждая из которых может быть оснащена электрическим или гидравлическим ПВУ (при необходимости имеется в варианте удлиненного хода). Все ПВУ разработаны для установки в однометровый створ, если иное не оговорено дополнительно.

Гидравлический ПВУ в сборе с гидроакустическим блоком



SS395-E-60-110-160 с электрическим ПВУ

ПВУ:

Высота:

60, 110 — 60см, 22.75 дюйма
160 — 50см, 19.75 дюйма

Минимальный створ для установки:

60, 110 — 57см, 22.5 дюйма
160 — 53см, 21 дюйм

Ход:

60, 110 — 30см, 11 дюймов
160 — 20.3см, 8 дюймов

Seachest (Opt.):

60, 110 — 8in schedule 40
160 — 6in schedule 80

Створ (Доп.):

60, 110 — 8 дюймов типоразмер 40
160 — 6 дюймов типоразмер 80

• Напряжение:

60, 110, 160 — от 12 до 24В

сонар:

Напряжение

60, 110, 160 — от 12 до 32В

Мощность передачи

60 — 1200 Вт
110 — 1100 Вт
160 — 1000 Вт

Звуковой луч

60 — 14x9
110 — 8x5
160 — 6.5 конический

SS395-H -60-110-160

С гидравлическим ПВУ быстрого поднятия

ПВУ:

Высота:

60, 110, 160 — 84см, 33 дюйма

Минимальный створ для установки:

60 — 75см, 29.5 дюймов
110 — 65см, 25.5 дюймов
160 — 61см, 24 дюйма

Ход:

60, 110, 160 — 47см, 18 дюймов

Створ (Доп.):

60, 110 — 8 дюймов типоразмер 40
160 — 6 дюймов типоразмер 80

Время хода:

60, 110, 160 — 4 сек

Напряжение:

60, 110, 160 — от 12 до 24Вis

сонар

Напряжение

60, 110, 160 — от 12 до 32В

Мощность передачи

60 — 1200 Вт
110 — 1100 Вт
160 — 1000 Вт

Звуковой луч

60 — 14x9
110 — 8x5
160 — 6.5 конический



Western Marine Electronics

Телефон: (425) 481-2296 Факс: (425) 486-0909

Эл.почта: dalekseyev@wesmar.com Интернет: www.wesmar.com

ГАРАНТИЙНАЯ ИНФОРМАЦИЯ

Коммерческая гарантия и ограниченная гарантия потребителя, правовая оговорка, и средства. Продавец гарантирует производителя, материалы, и производство на оборудование, кроме компонентов, изготовленных другими компаниями, для которых продавец устанавливает гарантию их изготовителя. Гарантийный срок продавца для всех изделий - девяносто (90) дней от момента установки или один (1) год от даты отгрузки в адрес покупателя (что наступит раньше). Об отказе оборудования в течение гарантийного срока необходимо уведомить продавца и вернуть продавцу за счет покупателя, и неисправность на усмотрение продавца либо должна быть устранена, либо произведена замена оборудования. Если продавец не будет в состоянии восстановить работоспособность оборудования либо заменить отказавшее оборудование на аналогичное, то покупатель будет иметь право на возмещение стоимости оборудования. Этим оговариваются процедура и условия замены только отказавшего или некондиционного оборудования. ЗАМЕТКА: Ограничение ответственности продавца перед потребителем. Продавец не несет ответственности по претензиям о потере трудоспособности, производственным травмам, утраченной прибыли или прочим убыткам и непредвиденным потерям, не имеющим отношения к непосредственно оборудованию. Также, продавец не несет никакой ответственности за любые убытки, размер которых превысит фактическую стоимость оборудования, за которую оборудование было приобретено.