

Характеристики сонара EV850

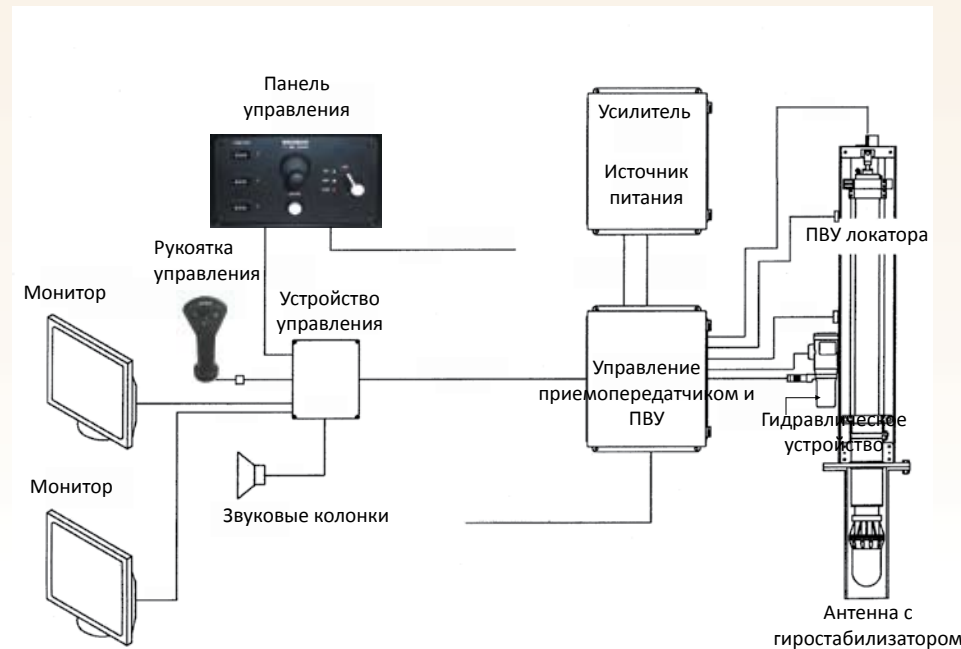
Характеристики сонара

EV850/110-8	Частота	110кГц
	Звуковой луч	5.2°верт 8.5°гор
	Максимальная дальность	1000м
EV850/110-10	Частота	110кГц
	Звуковой луч	4.2°верт 5.4°гор
	Максимальная дальность	2000м

Заметки:

1. Длительность импульса может задаваться вручную или автоматически подстраиваться
2. Усиление сигнала представлено на всех моделях
3. Углубленное профилирование представлено на всех моделях
4. Усиленный корпус, увеличенная мощность передачи и гидроакустический элемент улучшенной конструкции представлены на всех моделях

Блок-схема сонара EV850

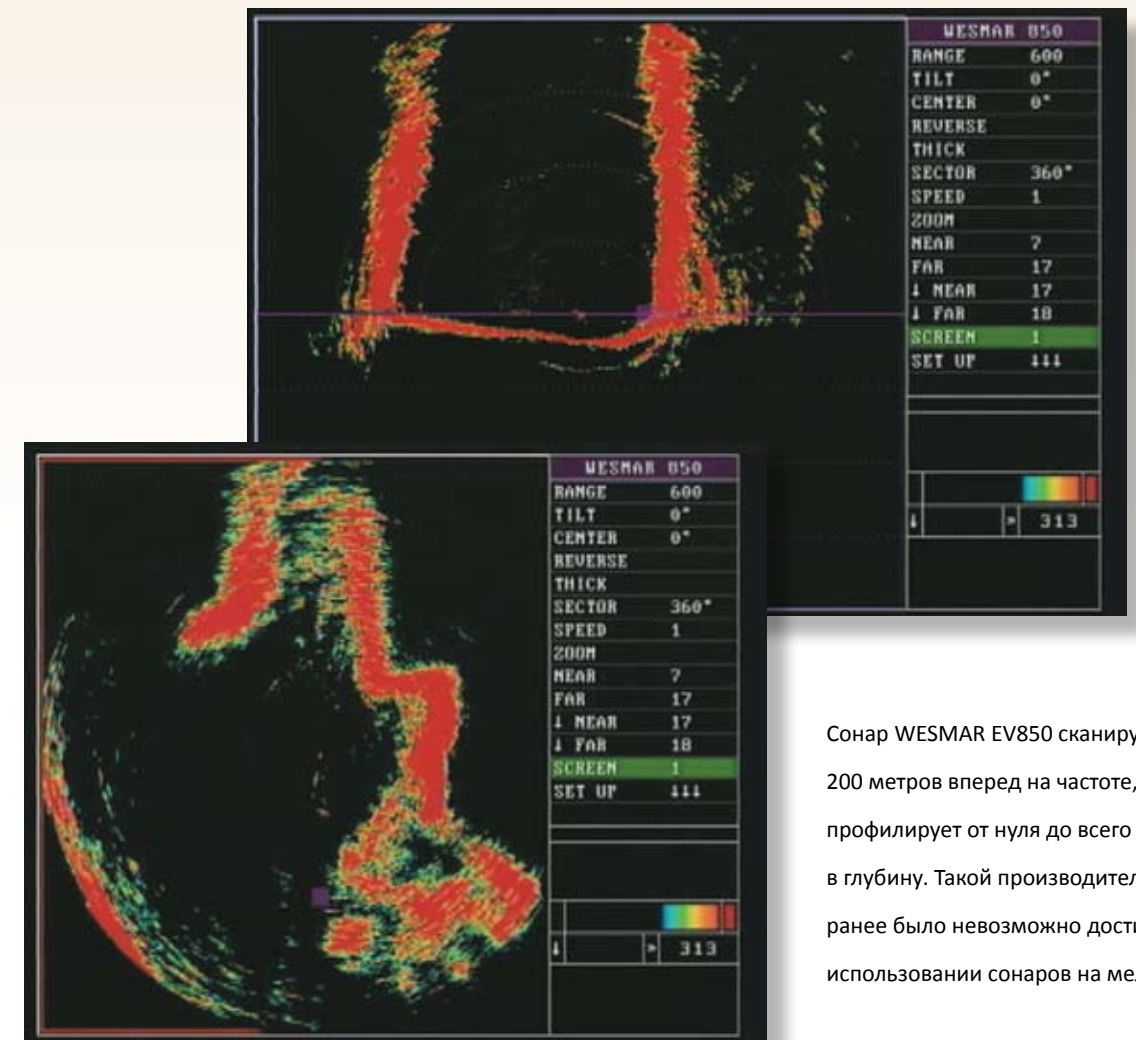


ГАРАНТИЙНАЯ ИНФОРМАЦИЯ

Коммерческая гарантия и ограниченная гарантия потребителя, правовая оговорка, и средства. Продавец гарантирует производителя, материалы, и производство на оборудование, кроме компонентов, изготовленных другими компаниями, для которых продавец устанавливает гарантию их изготовителя. Гарантийный срок продавца для всех изделий - девяносто (90) дней от момента установки или один (1) год от даты отгрузки в адрес покупателя (что наступит раньше). Об отказе оборудования в течение гарантийного срока необходимо уведомить продавца и вернуть продавцу за счет покупателя, и неисправность на усмотрение продавца либо должна быть устранена, либо произведена замена оборудования. Если продавец не будет в состоянии восстановить работоспособность оборудования либо заменить отказавшее оборудование на аналогичное, то покупатель будет иметь право на возмещение стоимости оборудования. Этим оговариваются процедура и условия замены только отказавшего или некондиционного оборудования. ЗАМЕТКА: Ограничение ответственности продавца перед потребителем. Продавец не несет ответственности по претензиям о потере трудоспособности, производственным травмам, утраченной прибыли или прочим убыткам и непредвиденным потерям, не имеющим отношения к непосредственно оборудованию. Также, продавец не несет никакой ответственности за любые убытки, размер которых превысит фактическую стоимость оборудования, за которую оборудование было приобретено.

СЕРИЯ EV850

Сонар для навигации и
обеспечения безопасности судов



Сонар WESMAR EV850 сканирует на 200 метров вперед на частоте, которая профилирует от нуля до всего 12 метров в глубину. Такой производительности ранее было невозможно достичь при использовании сонаров на мелководьях.

ВЕЛИКОЛЕПНАЯ ФУНКЦИОНАЛЬНОСТЬ НА МЕЛКОВОДЬИ

НЕПРЕВЗОЙДЕННЫЕ НАВИГАЦИОННЫЕ СПОСОБНОСТИ



Western Marine Electronics
Тел: (425) 481-2296 Факс: (425) 486-0909
Эл.почта: dalekseyev@wesmar.com www.wesmar.com





Навигационный сонар EV850 способен удовлетворить всем требованиям по навигации и обеспечению безопасности любых судов, бороздящих океан по всему миру...

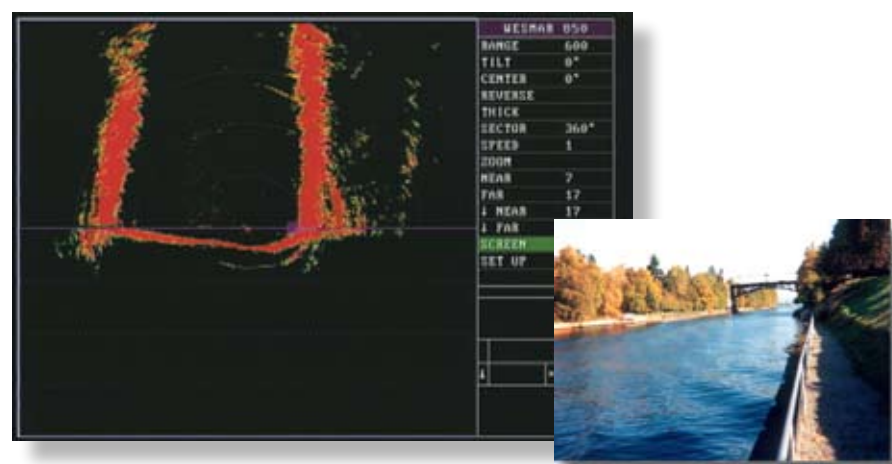
Сонар EV850 позволит Вам сохранить инвестиции благодаря современным технологиям, которые уже успели высоко себя зарекомендовать в коммерческой рыбной ловле и проектах оборонного плана.

Особенности

Высокопроизводительное произведение инженерного искусства

- Активная электронная стабилизация на основе гироскопического эффекта позволяет скорректировать до 34 передвижений в секунду.
- Частота в 110 кГц многократно подтвердила свою эффективность при использовании для навигации и обнаружения подводных пловцов.
- Новый трансдюсер расширенной зоны излучения содержит на 30% больше активных элементов, чем другие сонары, что увеличивает мощность импульса и чувствительность приема.
- Коммуникация между антенной сонара и электроникой моста выполнена полностью цифровой, что препятствует возникновению помех, типичных для других сонаров. Таким образом достигается гораздо более высокий уровень обнаружения подводных объектов. Также, полностью устраняется нежелательное взаимодействие сонара с другой электроникой, установленной на судне.
- Система обладает усилителем мощности, который снабжает передатчик высоким напряжением. Это позволяет обеспечить наиболее мощный импульс для максимально полной передачи звуковой энергии. Электронная система имеет отдельный источник питания, что уменьшает нагрузку.
- Управление сонаром осуществляется посредством рукоятки-джойстика. Это позволяет производить необходимые настройки без задействования для этого экрана сонара. Это очень важно для предотвращения подводных столкновений и обнаружения подводных пловцов.

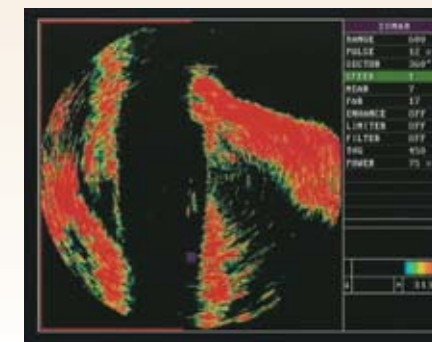
Сонар EV850 обеспечивает безопасную навигацию в условиях мелководья – в портах, бухтах, каналах.



Навигация

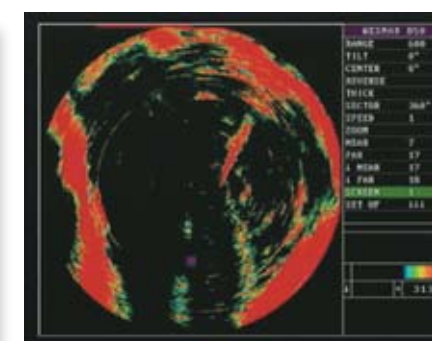
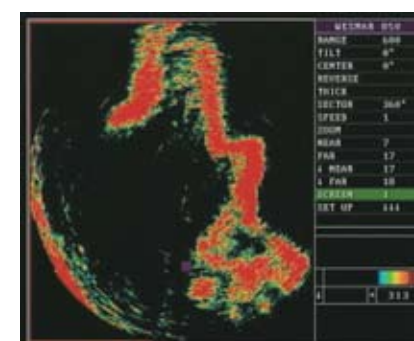
Высокое разрешение и повышенная дальность на мелководьи

Совершенная технология сонара EV850 позволяет контролировать водное пространство вокруг Вашего судна 24 часа в сутки, обеспечивая тем самым покой и безопасность. Мощный узконаправленный луч пронизывает подводное пространство от поверхности до самого дна при дальности, которой не было возможным достичь ранее. Среди прочих преимуществ следует особо выделить электронную стабилизацию луча, которая позволяет достичь четкой и надежной отметки целей даже в неспокойной воде, когда другие сонары неэффективны.



Навигация в незнакомых бухтах облегчается благодаря четкой и ясной картине фарватера и отслеживанию скал и рифов. Перед тем, как бросить якорь, есть возможность проанализировать глубину и чистоту места швартовки, избежав столкновения днищем с подводными объектами во время отлова.

Плавание вслепую или с неэффективным в использовании сонаром остаются в прошлом! Сонар EV850 обеспечит Вас сканированием на 360 градусов вокруг Вашего судна!



Перед тем, как бросить якорь, место стоянки анализируется на предмет глубины и препятствий для того, чтобы избежать угрозы столкновения со скалой или удара днищем во время отлова.

Безопасность

Отличное Распознавание Потенциальных Угроз

Ночная охрана судов и швартовка в незнакомых и потенциально опасных бухтах ограничивается наблюдением за угрозами на поверхности воды. При этом практически невозможно отследить подводных пловцов. Сонар EV850 позволит обнаружить подводных пловцов за несколько

сотен метров до судна, обеспечивая раннее обнаружение и своевременные ответные действия. Заблаговременное обнаружение даст гораздо больше шансов на сохранение судна в неприкосновенности.

Мгновенное обнаружение подводных пловцов на расстоянии до 120 метров от судна до берега. Без сонара EV850 Ваше судно никак не защищено.

