



SERIE WEB 850

“Barriere Electronique Sous-Marin”



Le WESMAR WEB détecte les nageurs, les terroristes sous-marins, et les véhicules submersibles avec l'introduction du système actif de recherche du sonar, parée de configurations spécialement conçues pour protéger les navires, les ports, les installations pétrolières, FPSO, et autres biens de valeur tels que Palais et Édifices gouvernementaux.

La Serie 850, La Solution Sonar pour la Protection



La série 850 cumule 45 ans du développement du Sonar de Coque avec 25 ans de Detection d'Intrus Sous-Marin



La nouvelle série 850 intègre la dernière WEB technologie Sonar dans le Réseau WESMAR de détection sous-marine du système.

•Solution du Sonar de Barriere

La technologie WESMAR du sonar de barriere utilise un Faisceau puissant, concentré, pour une detection à haute resolution de grandes et petites cibles. Le système est capable d'une détection à longue portée dans les eaux profondes des port, ou les concurrents sonars omni ont des difficulté.

•Capacité d'impasse

Crée une barrière jusqu'à 9.000 pieds de la rive avec la version de detection utilisant la connection du cable dur.

•Detecteurs Multiples

Avec jusqu'à dix détecteurs, la barrière peut être étendue selon la distance voulue de couvrir et proteger vos biens valables.

•Pret et Teste

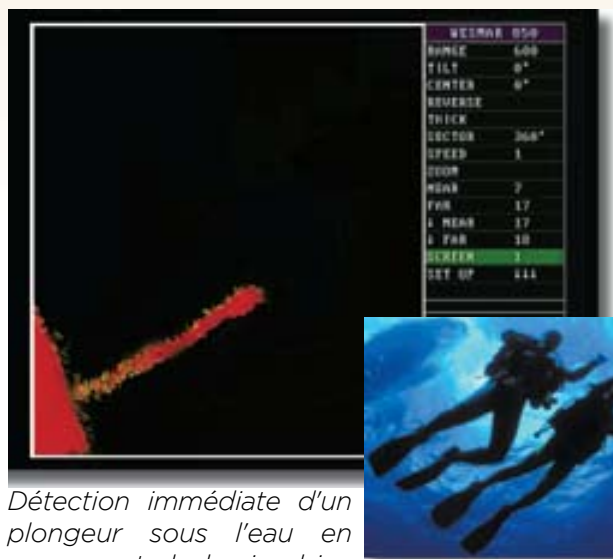
Le Web de Wesmar est robuste, fiable et teste. Dans un cas, Le web a ete installe avec un service de 24 heures pendant 3 ans.

•Facile à Déployer et Reprendre:

Le système de Web de WESMAR peut être facilement déployé par un ou deux opérateurs, repris, configuré, et a redéployer pour rencontrer une gamme large de besoins de protection.

•Caracteristiques:

- Legerete
- Durabilite a toute epreuve.
- Stabilisation du faisceau Gyro du sonar.
- Presence du compas pour une orientation continue
- Usage du coax cable pour faciliter la connection
- Liaison Radio version.
- Location GPS et Emplacement de Temps de Version de Lien de Radio



Détection immédiate d'un plongeur sous l'eau en mouvement de la rive bien image par le faisceau du puissant projecteur du sonar.



Le WESMAR Web850 est un équipement léger, pour une protection effective et nécessitant peu d'opérateurs pour configurer et deployer.

WESMAR et Transas USA Inc.

La collaboration pour la plus grande sécurité et la plus grande protection

WESMAR collabore avec Transas USA Inc pour l'intégration de nos détecteurs et aussi la connexion des systèmes radars, caméras et détecteurs infra-rouges à notre Websystem WESMAR WEB850, faisant un Réseau de protection complet, terrestre et sous marine.

La série Web 850 Portable

Facilement transportable, Protection extrêmement précieuse

•La Sécurité Portative:

Le WEB850 système est compact, facile à déployer et léger. Pour les scénarios de mission qui exigent le déploiement de sur demande, le paquet de sécurité portable est l'option parfaite. Il inclut un 305 metre de câble de communication, la bobine à haute résistance, amarrant des manilles, un moniteur 19 pouces, 12" détecteur et 9" flotteur de surface, a monté dans deux boîtes de Pélican durable.



Mesure dans à approximativement la taille d'un sac à main et un grande valise, votre system Web850 entier est proprement emballé à l'intérieur.

Les dimensions des valises: en cm

Station controle: 82L x 52.05 l x 31.75 h

Detecteur Web850 : 99.05L x 59.69 l x 53.34 h



L'Option de Lien de Réponse

Augmente la Communication, Réponse Plus Rapide

•Lien de Communication:

Connecter a distance un écran pour montrer le Web850. Ceci permet au vaisseau de sécurité/réponse de voir la même cible sous-marine comme celle de la station de contrôle principale et augmenter la communication pour la réponse rapide. A mise en pair avec un MS3850 système de vaisseau, les équipes de réponse auront un système rapide et mobile pour identifier et suivre une cible même s'il se déplace hors de la securite zone.

La Serie Web 850

Specifications

Frequence Operationelle	110kHz
Dimension du Pulse ou Pouls	Sélectionnable par l'opérateur à partir de 0.05 à 0.40ms ou automatiquement ajusté pour échelle de distance.
Faisceau Vertical	5.2°
Faisceau Horizontale:	8.5°
Montage du capteur Profondeur	Le capteur est à compensation de pression.
Longueur Maximale de cable	Câble standard fonctionne à 2000 mètres. Capable de distances supérieures à 5000 mètres avec une faible impédance câble.
Synchronisation	Transmettre des cycles de plusieurs capteurs pouvant être synchronisé en connectant les consoles avec RG-58 câble coaxial et sélectionnant cette option du menu. Interférence acoustique de même fréquence et le potentiel de «Cross-talk» entre capteurs adjacents sont éliminés.
Cable	Coût-qualité basse du câble coaxial qui comprend toutes les fonctions: signaux de commande, et des données sonar utilisant Manchester II schéma de codage.
Capacite en eau Profonde	Le web a été utilisé avec succès pour des profondeurs de 4 mètres et plus. Voir avec votre agent distributeur.



Western Marine Electronics

14120 NE 200th Street, Woodinville, WA 98072 USA

Tel: (425) 481-2296 Fax: (425) 486-0909

shakimi@wesmar.com www.wesmar.com

Le WEB850 est facilement ancré 23 kg et s'est maintenu par une bouée de détecteur.



PRODUCT WARRANTY

Commercial warranty and consumer limited warranty, disclaimer, and remedies. Seller warrants title, materials, and workmanship on equipment, except components manufactured by others for which seller assigns, as permitted, the original manufacturer's warranty. Seller's warranty period for all applicable express or implied warranties shall be ninety (90) days after installation or one (1) year after date of shipment to the original buyer, whichever time period expires first. Nonconforming equipment reported to seller during the applicable warranty period and returned to seller at buyer's expense and risk shall be repaired, or replaced at seller's option. If seller is unable or unwilling to repair or replace such reported and returned nonconforming equipment within a reasonable time, then buyer shall be entitled to a refund of the purchase price of the equipment as buyer's sole remedy. This paragraph sets forth buyer's exclusive remedies for nonconforming goods. This commercial warranty and consumer limited warranty is in lieu of all other warranties, express or implied, including design, course of dealing, merchantability, and fitness for a particular purpose.

NOTE: LIMITATION OF SELLER'S COMMERCIAL AND CONSUMER LIABILITY. Seller shall not be liable on any claim for loss of use, revenue, or profit, for injury, or for any other incidental or consequential damages, regardless of the basis for buyer's claim(s), including, but not limited to, the law of contract, warranty, or tort. In no case shall seller's liability on any claim(s) exceed the amount paid to seller for the purchased goods.