



WESMAR™

LES PROPULSEURS POUR BATEAUX DE PLAISANCE

Les Propulseurs pour des coques en bois, Aluminium, matériaux composites ou Acier mesurant 9 mètres jusqu'à 60 mètres.

- Nos propulseurs ont des accessoires en Inox acier inoxydable.
- Avec un Faible entretien
- Rénovation et mise à niveau facile
- Chaque entrée d'alimentation a plus de poussée.
- Contrôle précis.



Les Propulseurs d'étrave Wesmar en Acier Inoxydable sont facile à manœuvrer et d'une grande fiabilité.

Le DC Pro Propulseurs d'étrave et de Proue

Rénovation et Rétrofit faciles, avec multiples options

•La Rénovation Facile

La conception et le design des boulons rendent la mise à niveau de votre navire facile. L'installation sur les trous existants. Les modèles V2-7 et V2-10 peuvent remplacer Max Power, Side Power, et les propulseurs vétustes.

Les Modèles pour la mise à niveau:

V2-7 M	V2-10 M
24 or 48 VDC Proportional	48 VDC Proportional
Taille du tube: 185mm	Taille du Tube: 250 mm
Puissance du moteur:	Taille du moteur:
24 VDC 6 hp Brushless	43 VDC 13hp
48 VDC 13 hp ou ch	

•Le Propulseurs DC Pro:

Propulseurs proportionnels électriques

Propulseur: 6-12 pouces

Puissance du moteur : de 5 à 13 hp ou ch et 24 à 48 VDC ou 23 hp ou ch et 48 VDC.

Les Propulseurs Wesmar électriques à courant continu ont les avantages d'un fonctionnement continu et une commande proportionnelle. Cela permet à l'opérateur les mouvements appropriés pour l'opération d'amarrage sans craindre de coupure thermique des systèmes DC conventionnels.

Propulsion Directe Electrique

Propulseur: 6-12 pouce

Puissance du moteur: 5hp ou ch avec 325 amps- 12 VDC ou 13 hp ou ch avec 400 amps- 24 VDC.

WESMAR Direct lecteur propulseurs électriques à courant continu sont disponibles en deux tailles de moteurs et incluent le solénoïde standard on / off switch de contrôle.



Le V2-7M DC Pro
Propulseur

•Une Manette ou Joystick des propulseurs WESMAR:

Jusqu'à 6 stations de contrôle peuvent être présentées soit en marche / arrêt ou de contrôle proportionnel.

Électrique ou hydraulique, On / Off



AC, DC, hydraulique à commande proportionnelle.



Ce que pensent nos clients:

Une large utilisation des propulseurs WESMAR:

Le MY Surprise. 35 m



Le super Yacht de 35 m Surprise est utilisé pour des usages privés et comme « yacht charter » dans le Pacifique Sud. Il est considéré comme un yacht « capable de naviguer partout ». Le custom built yacht a une portée de 4.000 mile nautique, il a les meilleurs équipements. Cette renommée yacht « capable de naviguer partout », est devenue possible grâce aux propulseurs Wesmar d'étrave 75 chevaux, il peut amarrer facilement et dans le confort, même dans des conditions de surpeuplement et des vents difficiles. Le WESMAR améliore son maintien au poste d'amarrage et de capacités en tant que bateau de plongée et de loisirs.

Les Propulseurs hydrauliques et électriques WESMAR : Une alternative puissante et fiable avec le DC Drive

•Les commandes Hydrauliques

Les Systèmes hydrauliques WESMAR sont le résultat d'années d'expérience en utilisant des pompes de charge, les moteurs à pistons, soupapes de commande proportionnelle, haute et basse pression de filtrage, de divers dispositifs de détection et une variété de réservoirs pour adapter les besoins en espace.

•Les Propulseurs Electriques

WESMAR fournit les propulseurs électriques AC de 25 à 350 ch utilisant des moteurs réversibles, variateurs de fréquence, et jusqu'à 5 stations de contrôle entièrement proportionnel.

Modèles

V2-8 NS

24 ou 48 VDC

Proportionnelle.

Taille du tube: 20.32 cm

Puissance du moteur:

24 VDC avec 6 ch

48 VDC 13 ch

V2-10-48/13 or V2-12-48/13

Taille du tube: 25-30 cm

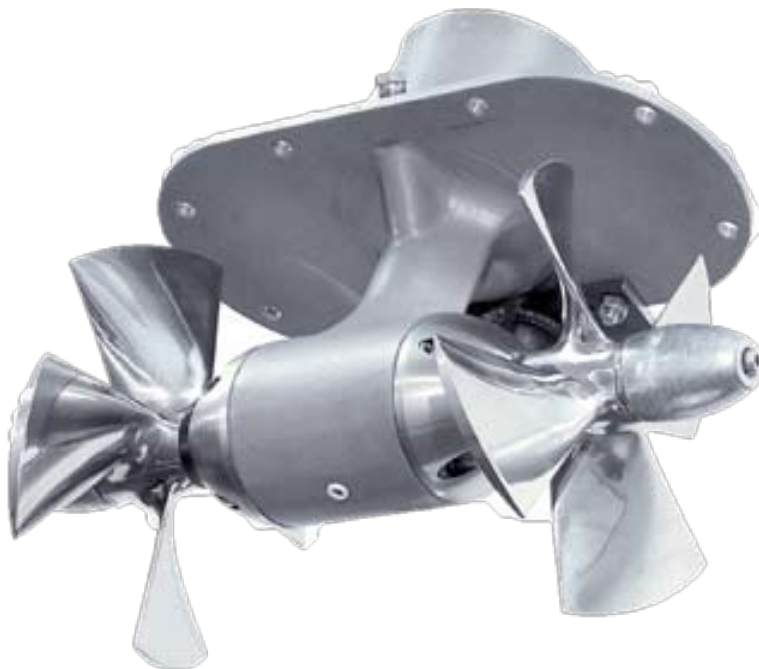
Puissance du Moteur:

48 VDC 13 ch

V2-12-48/23

Taille du tube: 30 cm

Moteur: 48 VDC 23 CH



Le V2-8 SS Propulseur d'étrave

Ce que pensent nos clients:

Une Application du propulseur d'Etrave:

Le MY Happy Hours 15 m



Avec ses 15 mètres, le Happy Hours Yacht, est une fierté du Capitaine Anderson : « grâce à l'usage des propulseurs Wesmar d'avant et d'étrave, je suis capable d'accoster moi-même, même dans endroits serrés ou dans les mauvaises conditions du vent en utilisant la commande dans la timonerie. Avant les propulseurs WESMAR, j'ai toujours utilisé ma manette des gaz d'accoster que j'ai perfectionné pendant mes nombreuses années d'exploitation sans propulseurs. Maintenant, je ne peux pas imaginer de garer mon bateau sans les propulseurs Wesmar. Ils fonctionnent très bien, ils m'ont rendu paresseux »

Captain Ron Anderson, Seattle, Washington

Les Rénovations WESMAR ou Retrofit:

Le MY Robin's Nest 80 m . Propulseur avec 23 ch.



« Le nouveau Wesmar est Impressionnant! Ca rends la vie facile car je peux garer sous n'importe quelles conditions et même dans des marinas pleines. Je suis heureuse des performances de ces propulseurs qui contribue énormément au confort dans le Yacht. »

Captain Linda A. Lupi, Lazzara out of Miami, Florida

Soyez tranquille avec les produits de WESMAR:

WESMAR a une expérience de plus de quatre décennies de conception et de fabrication pour l'industrie maritime. Il est fournisseur des équipements électroniques à usages commerciaux, privés et pour le compte des gouvernements à travers le monde. Le réseau de WESMAR comprend plus de 350 membres, du personnel de maintenance qualifié.

•Guindeaux WESMAR

Les Guindeaux WESMAR d'ancrage sont en acier inoxydable et particulièrement bien conçus avec une chaîne magnétique offerts par voie électronique et compteur encastrée dans le logement.



•Les Stabilisateurs WESMAR

Les Stabilisateurs WESMAR jouissent d'une haute réputation d'efficacité, fiabilité et grande simplicité grâce aux simples ou doubles cylindres. Vous apprécierez considérablement l'installation de ces unités pendant la saison d'hivernage. Le confort de l'équipage et des passagers et la diminution de la consommation du carburant deviennent une réalité incontestable est une vérité absolue.



WESMAR fabrique également une gamme complète de sonars pour chalutier, propulseurs d'étrave et les unités de propulsion auxiliaire APU systems pour les navires commerciaux et la pêche sportive.



Propulseur commerciale. Sonar de chalut. APU

Les Sonars de WESMAR

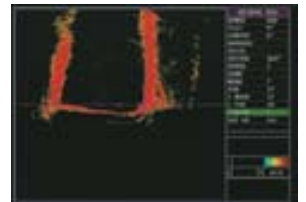
WESMAR, un est pionnier dans le développement des sonars de pêche, il les commercialise depuis 45 ans, WESMAR est largement reconnu comme le premier fabricant américain de systems avances sonar de détection du poisson, de navigation et de sécurité. Les Systèmes WESMAR sont utilisés par des dizaines de milliers de bateaux de pêche commerciale, de plaisance et les pêcheurs sportifs du le monde entier. Les sonars de sécurité Wesmar de navigation sont la référence de choix pour les embarcations de plaisance et de croisière, à travers le monde pour la surveillance sous-marine et la navigation.

•Navigation et sécurité



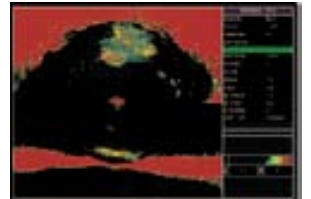
Le puissant sonar EV850 d'Expédition des navires et de sécurité aborde la navigation et la sécurité des yachts à l'ancre ou en cours. Grâce à la puissance et l'angle du faisceau, ce sonar détecte les nageurs et autres cibles en temps réel, peignant un tableau de ce qui se passe sous les bateaux comme du jamais vu auparavant.

Le sonar EV850 de securit et navigation palan et image de réception.



•Détection de Poisson

Avec la nouvelle série HD850, Wesmar, relève le défi de détecter les poissons du fond ainsi que les espèces pélagiques. Le HD850 devient indispensable pour le navire, assurant ainsi dans le même temps son rôle de détection et d'aide à la navigation. Doté d'une stabilisation gyroscopique et d'une liaison digitale entre les sondes et l'écran de contrôle, WESMAR est fier de présenter aux professionnels de la pêche un système performant parfaitement adapté à la reconversion ou à la modernisation de leurs équipements.



HD850 mode écran partage.



Western Marine Electronics 12140 NE 200th Street, Woodinville, WA 98072

Tel: (425) 481-2296 Fax: (425) 486-0909 www.wesmar.com shakimi@wesmar.com

PRODUCT WARRANTY

Commercial warranty and consumer limited warranty, disclaimer, and remedies. Seller warrants title, materials, and workmanship on equipment, except components manufactured by others for which seller assigns, as permitted, the original manufacturer's warranty. Seller's warranty period for all applicable express or implied warranties shall be ninety (90) days after installation or one (1) year after date of shipment to the original buyer, whichever time period expires first. Nonconforming equipment reported to seller during the applicable warranty period and returned to seller at buyer's expense and risk shall be repaired, or replaced at seller's option. If seller is unable or unwilling to repair or replace such reported and returned nonconforming equipment within a reasonable time, then buyer shall be entitled to a refund of the purchase price of the equipment as buyer's sole remedy. This paragraph sets forth buyer's exclusive remedies for nonconforming goods. This commercial warranty and consumer limited warranty is in lieu of all other warranties, express or implied, including design, course of dealing, merchantability, and fitness for a particular purpose.

NOTE: LIMITATION OF SELLER'S COMMERCIAL AND CONSUMER LIABILITY. Seller shall not be liable on any claim for loss of use, revenue, or profit, for injury, or for any other incidental or consequential damages, regardless of the basis for buyer's claim(s), including, but not limited to, the law of contract, warranty, or tort. In no case shall seller's liability on any claim(s) exceed the amount paid to seller for the purchased goods.