



TCS780

Sonar de Chalut avec Multiple Functions



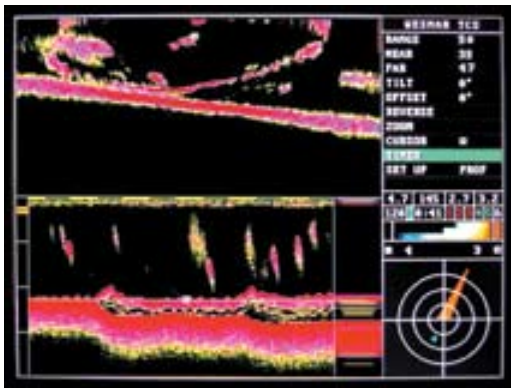
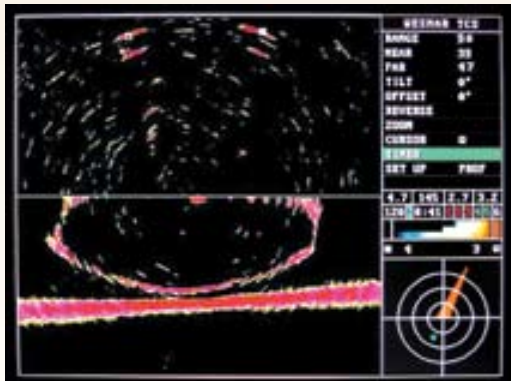
- Balayage d'avant pour mesurer l'ouverture du filet
- Balayage a haute frequence pour la geometrie et positionnement du filet et l'entrée du poisson
- Haute frequence du sondeur de chalut vertical pour suivre le bas
- La profondeur, la température et le niveau de surveillance sont standart et conforme
- Marche avec 6 capteurs de prises
- Mesure du courant optionnel
- Poids a 29 kg

TECHNOLOGIE LEGERE POUR UNE CAPTURE OPTIMAL



Augmenter le taux et la qualité de la capture, économiser en gazol avec les nouveaux sonars de chalut TCS780 et TCS380...

Le TCS780 Wesmar sonar a incorporé les suggestions et idées des capitains et armateurs à travers le monde, qui sont toujours en mission d'améliorer la qualité des captures et réduction du gazol.



BALAYAGE AVANT:

Contrôle du chalut, mesure la largeur d'ouverture des panneaux et leur distance par rapport à la corde de dos. Observe la position du chalut ainsi que la distance entre le fond et le bourrelet. Détecte les bancs de poissons et leur entrée dans le filet.

ECRAN PARTAGE:

Le mode de l'écran divisé vous permet de voir le fond, le profil, le secteur avant, l'ouverture des panneaux simultanément. Chaque mode a sa propre réglage pour une meilleure visualisation. Le sondeur permet de une vision stable de l'ouverture du filet, le banc de poisson et le bourrelet, en même temps l'armateur peut prendre des mesures sur l'autre moitié d'écran et activant le zoom pour suivre le fond du filet.

LEGERETE:

Le TCS 780 pèse 29 kg, 18kg plus léger que les autres émetteurs ayant les capacités de balayage. Une seule personne peut porter le matériel.

CAPTEURS DE PRISES:

Détecteurs de prises, 4 ou plus, pour contrôler le niveau de remplissage du chalut. Leur capacité de détection est rapide et efficace protégeant contre le surplus du chalut.

Ameliorer vos capacites de captures a travers ces methodes:

Utilisant des outils d'une puissance electronique

Joystick ou controleur a main:

Le nouveau module de traitement avec plus de puissance qu'avant, de meilleurs graphismes et temps de réponse, prend la place de la console du TCS770 avec boutons. La contrôle a main rend l'opération plus facile et plus accessible dans l'ensemble de l'équipement. Pour encore plus de commodité une option de télécommande sans fil est disponible.

Base de donnees:

La profondeur et la température de données sont disponibles en NMEA sorties. Connectez le TCS780 à un vidéo compatible sondeur et afficher une profondeur à travers l'écran qui représente la position du filet. Aligner la ligne du filet avec le banc de poissons sur l'écran avant que celui-ci atteigne le filet.

Chronometre:

Le chronometre indique le temps du chalutage.

Communication des capteur de prise:

Un beep sonore dévoile le nombre de capteurs de prises utilisés sans avoir recours à l'écran.

Une meilleur interface:

L'écran du sonar n'est jamais couvert ou impose le menu quand vous faites les changements nécessaires. L'effet des changements est immédiatement visible dans l'écran.

Rapide mise a jour en ecran partage:

Par la gestion de l'intervalle de transmission du profil et des transducteurs ultrasons, l'image profil sera mise à jour beaucoup plus rapidement.

Meilleure vue du filet:

Le 220 degre profile est maintenant disponible en ecran partage. Ceci permet d'avoir une vue continue sur l'émetteur pendant le changement de position du filet et virage.

Compatibilite:

Le nouveau cable de module et cable d'alimentation sont compatibles avec les autres Wesmar émetteurs:780,770,380,345,335. Ces émetteurs sont tous parfaits pour n'importe quelle condition de pêche.

Le nouveau et leger sonar TCS380 observe l'ouverture du chalut.

Pour la pêche de fond et pelagique, le TCS380 offre des options pour une meilleur prise.

Capteur de Pression

Capteurs montés sur l'unité de corde de dos indiquent la vitesse de l'eau et la direction du courant.

Indication de Profondeur

En bas d'écran, le sondeur indique la profondeur de l'émetteur.

Ecran Partage

Avec ecran partage le sondeur et profile sont affichés en même temps.



Une unite de corde de dos ou émetteur ne pesant que 12kg(4,5 kg dans l'eau).

Les specifications du sonar de chalut:

DIRECTION DU COURANT DU CHALUTAGE:

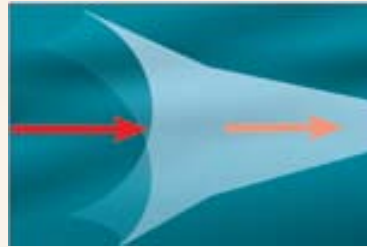
Le TCS 780 est équipé de 3 capteurs qui permettent de donner les informations sur la vitesse de l'eau et la direction du courant. Ces données sont nécessaires pour l'ouverture et le positionnement du filet Assurant une meilleure et rapide capture.

VITESSE DU CHALUTAGE:

Avec la différence des courants de fond et courant de la surface, les capteurs montés sur l'unité communiquent acoustiquement avec l'émetteur et donnant une image complète du chalut. Ceci permet de récupérer le poisson perdu et sauver le gazol. Les câbles de connections sont fabriqués pour résister à n'importe quelle condition de mer.

CAPTEUR DE VITESSE:

Les capteurs de vitesses Wesmar INS 85 mesurent la vitesse d'eau et peuvent être montés n'importe où sur le chalut, et communiquent acoustiquement avec l'émetteur. Le changement brusque du courant d'eau permet au poisson de s'échapper du chalut. Avec la technologie du capteur de vitesse qui transmettra l'information nécessaire du changement du courant et permettant à l'Armateur de faire les changements nécessaires pour repositionner le chalut.



TCS780 Unité de corde (Emetteur):

Profondeur: 1800m

Frequences: 110 khz balayage, 8.5 x 8.5 degres.

110 khz Sondeur, 28 x 28 degres.

180 khz Profile, 4 x 30 degres.

Ou 300khz, 2.3 x 25 degres.

Stabilisateur: Balayage +/- 30 degres.

Direction du courant du chalutage: Relativement a l'ouverture du filet.

Vitesse du chalutage: 0.5 a 9.9 noeuds.

Capteurs de vitesse: 0.5 a 9.9 noeuds.

Capteurs de prises: 1 a 6 capteurs Wesmar, 1 a 4 capteurs autre marque.

Profondeur: Metre, Fathom ou pieds.

Temperature: +0.1 degre centigrade.

Poids: 29.5 kg a terre, 9.5 kg a mer.

Timonerie electronique du TCS780/380:

Module de traitement:

Controlleur a main: Joystick avec fil.

Connection radio optionelle.

Voltage: Aucun voltage necessaire.

Sortie de donnees: NMEA, profondeur, temperature ou les deux.

Chronometrage: Jusqu'a 9 heures et 59 minutes.

Son des hauts parleurs: Parleur present dans la main de controle.

Sortie video: VGA, 640 x 480

Dimensions: Longueur 26 cm, Largeur 10 cm, Hauteur 22.9 cm

TCS380 Unité de corde (Emetteur):

1000 m

N/A

200 khz SOndeur, 28 x 28 degres.

300khz Profile, 4 x 30 degres.

N/A

N/A

Relativement a l'ouverture du filet.

0.5 a 9.9 noeuds

0.5 a 9.9 noeuds.

1 a 6 capteurs Wesmar, 1 a 4 capteurs autre marque.

Metre, Fathom ou pieds.

+0.1 degre centigrade.

12 kg a terre, 4.5 kg a mer.

Unité central:

Voltage: 110/220 V AC, 100 Watts.

Sortie Voltage: 120 V DC @ 0.8 A

Cable de test: 10 m

Cable de connection: cable connectant a l'ordinateur

10.6 m

Dimensions: Longueur 38 cm, Largeur 16.5 cm, Hauteur

44.5 cm



WESMAR Western Marine Electronics

Telephone: (425) 481-2296

Fax: (425) 486-0909

E-mail: dsoderberg@wesmar.com

www.wesmar.com