

WESMAR™

Reporte de Cliente



Embarcación: "Arctic Storm" de 100 metros de Eslora, en el Mar de Bering

“Con el sonar WESMAR HD850, hemos sido capaces de detectar pescado de mayor tamaño, con mayor valor y que se esconden cerca del fondo - generalmente muy densos, pero difíciles de detectar con otros sonares en el pasado.”

Brian Styke, Capitán del Arctic Storm

Brian Styke, Capitán del "Arctic Storm", barco factoría de 334-pies que opera en el Mar de Bering, conoce el valor del poderoso WESMAR HD850. "El WESMAR HD850 tiene la capacidad y habilidad para detectar cardúmenes que otros sonares pierden o no detectan."

“Utilizando el HD850 yo tengo el poder de detectar a más largo alcance. Con el HD850 tengo la habilidad de distinguir esos cardúmenes a grandes distancias y por lo tanto de distinguir cardúmenes mucho más densos a grandes distancias, que otros sonares no distinguen o pierden, o que detectan con claridad pero de mucho más cerca. Estos cardúmenes son mucho más fáciles de detectar y seguir con el WESMAR. Nosotros vamos por cardúmenes con pescado de mayor tamaño y de mayor valor comercial, pero que por lo general son difíciles de detectar porque están a mayor profundidad y concentrados en el fondo”. Esta habilidad genera más pesca y mayor valor.

El Capitán Styke, pesca en todo tipo de condiciones climatológicas. “Cuando las condiciones son difíciles y el mar está muy movido, el domosónico estabilizado del WESMAR HD850 mantiene la detección y el despliegue en pantalla a diferencia de otros sonares. Con otros sonares, cuando el barco cabecea hacia arriba y hacia abajo, la inclinación o “tilt” cambian y empiezan a generar despliegues escalonados, distorsionando y confundiendo lo que se está viendo en pantalla. Con el WESMAR HD850 y su haz estabilizado con precisión, el despliegue real en pantalla queda estable y parejo.”

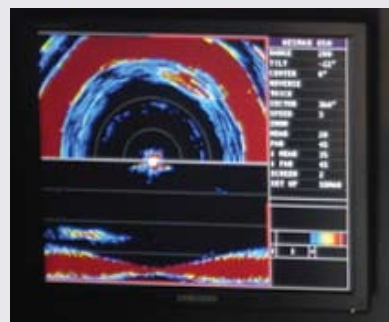
Una aseveración de este tipo por parte del Capitán del Arctic Storm, acerca del poderoso WESMAR HD850, es importante de notar y mencionar. Viniendo de Brian Styke, un capitán de vasta experiencia y trayectoria y que además pesca en uno de los mares más violentos del mundo, este testimonio es especialmente significativo.

Con 38 años en la industria Pesquera, 32 como capitán, 20 años como Capitán del Procesador/Pesquero "Arctic Storm", el Capitán Styke es más que capaz de evaluar el sistema WESMAR HD850. En referencia a mares violentos y difíciles, califica también como pocos. “Mis ventanas están a 46 pies sobre la línea de flotación y a menudo estamos mirando hacia arriba para ver las olas”.

Con la temporada de Pollock (Polaca) que se está llevando a cabo en Alaska, nos cuenta a través del teléfono satelital, el capitán reporta que utiliza EXCLUSIVAMENTE el sonar WESMAR HD850. “El HD850 es una de nuestras herramientas principales y más importantes de pesca. En nuestro viaje más reciente, estuvimos 11 días y trajimos 1,450 toneladas. Fue un viaje exitoso.”



*Capitán Brian Styke
en el Puente de Barco
Arctic Storm*



*El Sonar HD850 en modo de
Pantalla Dividida. La mitad
superior de la pantalla en modo
de "Escaneo hacia adelante",
detectando pesca hacia
Estribor. La mitad inferior de
la pantalla está en modo de
"Escaneo de Perfil", detectando
pesca a Babor.*

“El HD850 tiene mucha potencia, más que cualquier otro sonar. Podemos barrer hacia adelante y detectar pequeños cardúmenes a gran distancia. Además, cuenta con estabilización ACTIVA, la cual funciona estupendamente bien. Utilizo exclusivamente el sonar WESMAR HD850 hoy en día.”

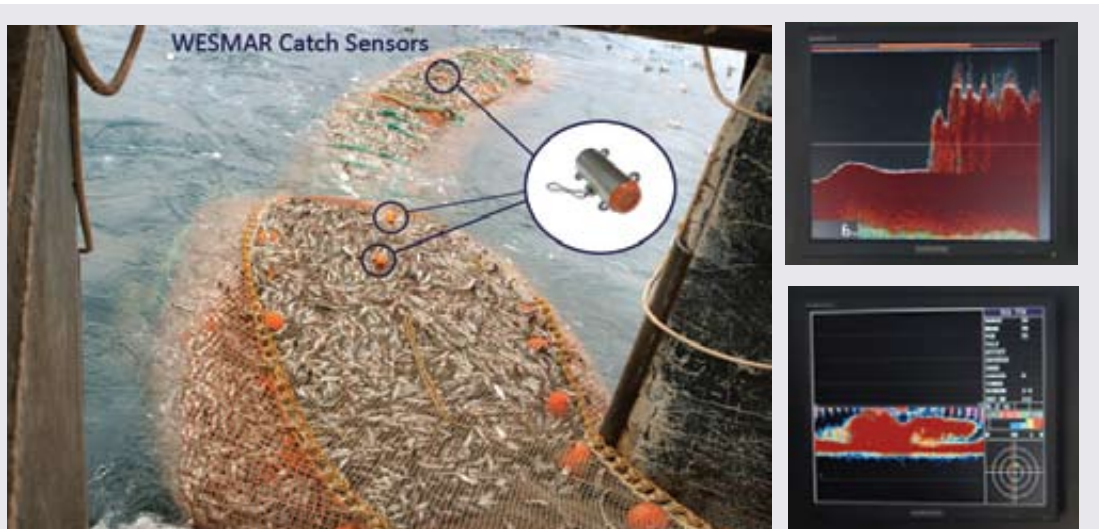
El Capitán Styke se inició en la pesca a la temprana edad de 17 años, con su primer trabajo en un barco de cerco salmonero durante el verano. Luego de regresar, realizaba descargas de barcos de arrastre en Seattle, esperando en trabajar para alguno de ellos.

El tuvo la suerte de ser contratado por Bernard Hanson, un gran innovador en la industria, de quien aprendió su oficio. Hoy, él está en la cumbre de su profesión como Capitán de una de las mejores y mayores embarcaciones en el mundo de la pesca. El “Arctic Storm” pesca Polaca en el Mar de Bering en las temporadas A y B, como pesquero/procesador/congelador. También complementan con lenguado de Aleta Amarilla en el invierno. En Primavera hace un viaje Washington-Oregon como buque Madrina procesando merluza del Pacífico provisto por otras embarcaciones.

El Capitán Styke tiene una tripulación de 132 personas en invierno y 128 en el verano. Cuando le preguntamos si el WESMAR HD850 le ahorró dinero al barco en combustible o lo hizo más eficiente, Styke lo explicó de la siguiente manera: “Desde el punto de vista de la eficiencia, mientras más rápido localices un cardumen, podrás reducir antes tu velocidad”. Este es uno de los roles críticos del sonar.

“Cuando tenemos un Copo repleto, llevamos los portalones a popa y estamos en ralentí por un tiempo, utilizando menos combustible. Esto lo llamamos “Shortwiring”. Esto ocurre cuando capturamos pesca más rápidamente de lo que la planta puede procesar, y tenemos que esperar a que la planta pueda nivelar este proceso. (En esencia, mientras más rápido encuentran pesca menos combustible utilizan)

El Capitán Styke dice que tanto WESMAR como Dennis Soderberg (Vicepresidente de la División Electrónica) lo han apoyado mucho. “Aprecio que WESMAR haya escuchado durante todos estos años lo que los capitanes dicen acerca de lo que necesitan”.



Una bolsa repleta de (Pollock) Polaca de Alaska, lista para abordar el barco “Arctic Storm”. El Capitán Styke detectó y pescó esta carga de más de 100 toneladas con el Sonar de Barrido Wesmar HD850 y utilizó el sonar de arrastre TCS780 para perfilar la apertura de la red. Los sensores de captura de Wesmar monitorearon el llenado del copo de la red.

Las fotografías de la pantalla del Sonar de Red WESMAR TCS780 muestran pescado compacto pegado al fondo en una vista con dos monitores. La pantalla superior está en modo Sonda y la pantalla inferior en modo de perfilador de red.

Acerca del Equipamiento WESMAR del Arctic Storm:

Longitud: 334 pies

HP: 6100

Ton: 4068

Productos:

- Polaca del Mar de Bering
- Merluza del Pacífico en surimi y filetes.
- Ovas de polaca
- Harina de Pescado

Equipos de detección electrónica en el Arctic Storm:

- WESMAR HD850-110-10 Sonar de Barrido
- WESMAR HD800-110-10 Sonar de Barrido
- WESMAR TCS780 Sonar de Red con 4 torpedos
- 12 WESMAR Catch Sensors

WESMAR Un Pionero del Sonar

WESMAR fue un pionero en el desarrollo del Sonar para pesca Comercial y produjo su primer modelo de sonares para embarcaciones de arrastre y cerco en 1965. La empresa es muy reconocida en USA y el mundo como un fabricante líder de sistemas de sonar para los mercados de pesca comercial, defensa, embarcaciones de placer y pesca deportiva.

Con el soporte de representantes técnicos en el mundo, WESMAR ha servido por décadas a las flotas pesqueras del mundo y a los de otros mercados como defensa y pesca deportiva, con lo más avanzado en tecnología de Sonar de Barrido Horizontal y Sonares de red de Arrastre. Además, WESMAR desarrolla equipos de Sonar para Navegación y para vigilancia submarina.

Los capitanes alrededor del mundo han jugado un rol de gran importancia en asistir a WESMAR para desarrollar y probar un gran número de equipos de sonar. Algunos de estos capitanes compiten en los más desafiantes mercados del mundo, y en algunos de los centros más importantes de pesca mundial. Los resultados del éxito del sonar HD850 en la pesca del Mar de Bering en Alaska, y testimonios de capitanes de Australia, China, Rusia, Grecia, entre otros países, han contribuido a la popularidad de este Nuevo modelo de Sonar.

Por años, WESMAR lideró la industria, utilizando estabilización gravitacional para fijar los cardúmenes y no perderlos. “Esto funciona muy bien hasta que entras en aguas tremendamente turbulentas en donde la detección es tremendamente difícil, como la pesca en el Mar de Bering”.

“Para discriminar los blancos del fondo, se necesita un haz muy estrecho el que a su vez requiere un sistema de estabilización muy preciso,” dice Dennis Soderberg de WESMAR. “El HD850 tiene un único y exitoso enfoque a la estabilización activa, además de otros grandes avances. Las siguientes son algunas de las funciones que son nuevas y diferentes acerca del Sonar HD850 y que aseguran un funcionamiento extraordinario”.

- Un link digital provee conexión libre de ruido desde la electrónica del sonar - cercana al transductor - a la consola computarizada en el puente. El funcionamiento del Sonar, sobre todo en grandes embarcaciones, está limitado generalmente por interferencia de equipos de proceso, generadores, motores eléctricos y otros equipos electrónicos. Este tipo de interferencia siempre va a acortar o limitar el alcance del sonar. El Link o conexión digital de WESMAR es inmune a este tipo de interferencia cuando opera a gran alcance o rango. Por lo tanto, Cables de interconexión por sobre 200 metros son perfectamente utilizables.
- Un sistema industrial de izado hidráulico diseñado para las peores condiciones de clima, extiende el domosónico de carcasa de Uretano hasta a 1.5 metros por debajo del casco del barco, fuera de las burbujas generadas por el propio barco y las condiciones oceanográficas. Ninguna parte del domosónico entra en contacto con la parte interna de la caja marina, en donde la vibración puede ocasionalmente reducir o limitar el funcionamiento.
- El Haz Enfocado con 280 elementos, todos enfocados hacia una sola dirección, forman un Haz estrecho de potencia dirigida. Con el 100% de los elementos del transductor enfocando en una sola dirección, los cardúmenes difíciles de detectar a larga distancia, son detectados nítidamente.
- Estabilización Activa de Extrema Precisión hace una gran diferencia cuando el poderoso transductor de 280 elementos realiza un barrido para detectar pesca cercana al fondo.
- Cuatro Modos Convencionales de Despliegue en Pantalla, incluyendo un avanzado sistema de Sonda Vertical, se despliegan en el monitor primario. El Nuevo monitor para Barcos de Arrastre se despliega en una segunda pantalla. Incluye Zooms de diversos sistemas para localizar y ver con certeza el pescado que se encuentra muy cerca al fondo.

WESMAR diseña y fabrica su innovadora tecnología en su planta de cerca de 10,000 metros cuadrados, cerca a Seattle, Washington, USA. En estas instalaciones la compañía mantiene un sofisticado laboratorio de ingeniería, diseño, y pruebas de prototipos, así como un departamento de fabricación completamente moderno y altamente automatizado.

Productos de Calidad WESMAR



WESMAR WESMAR Su Socio en la Pesca

Estandarice con WESMAR
Thrusters de acero inoxidable con dos hélices, y estabilizadores construidos para las peores condiciones de mar. Nuestro APU y sistemas hidráulicos eliminan el estrés de situaciones impredecibles.

Sonar de Barrido HD850
Ningún sonar en el mundo puede encontrar pescado disperso como el HD850. La estabilización Activa del transductor WESMAR mantiene el haz firme para máxima resolución.

Sonar de red TCS780
Monitoree el volumen y la calidad de capturas y ahorre combustible. Algunos hasta se pagan el costo del equipo en un solo día.

Thruster de proa con dos hélices contra rotativas con 40% más empuje.

Estabilizadores que calman el mar para su seguridad.

La Unidad de Propulsión Auxiliar, APU, para emergencias.

Sistemas hidráulicos.

Pantalla dividida mostrando pesca dispersa.

Nuevo modo de barrido lineal capaz de mostrar un área de pesca 30% mayor.

Torpedo del TCS780

Pantalla dividida del TCS780 en la red

Western Marine Electronics (425) 481-2296 www.wesmar.com



Western Marine Electronics
14120 NE 200th Street, Box 7201
Woodinville, WA 98072 USA

Tel: (425) 481-2296 Fax: (425) 486-0909
cvoli@wesmar.com www.wesmar.com