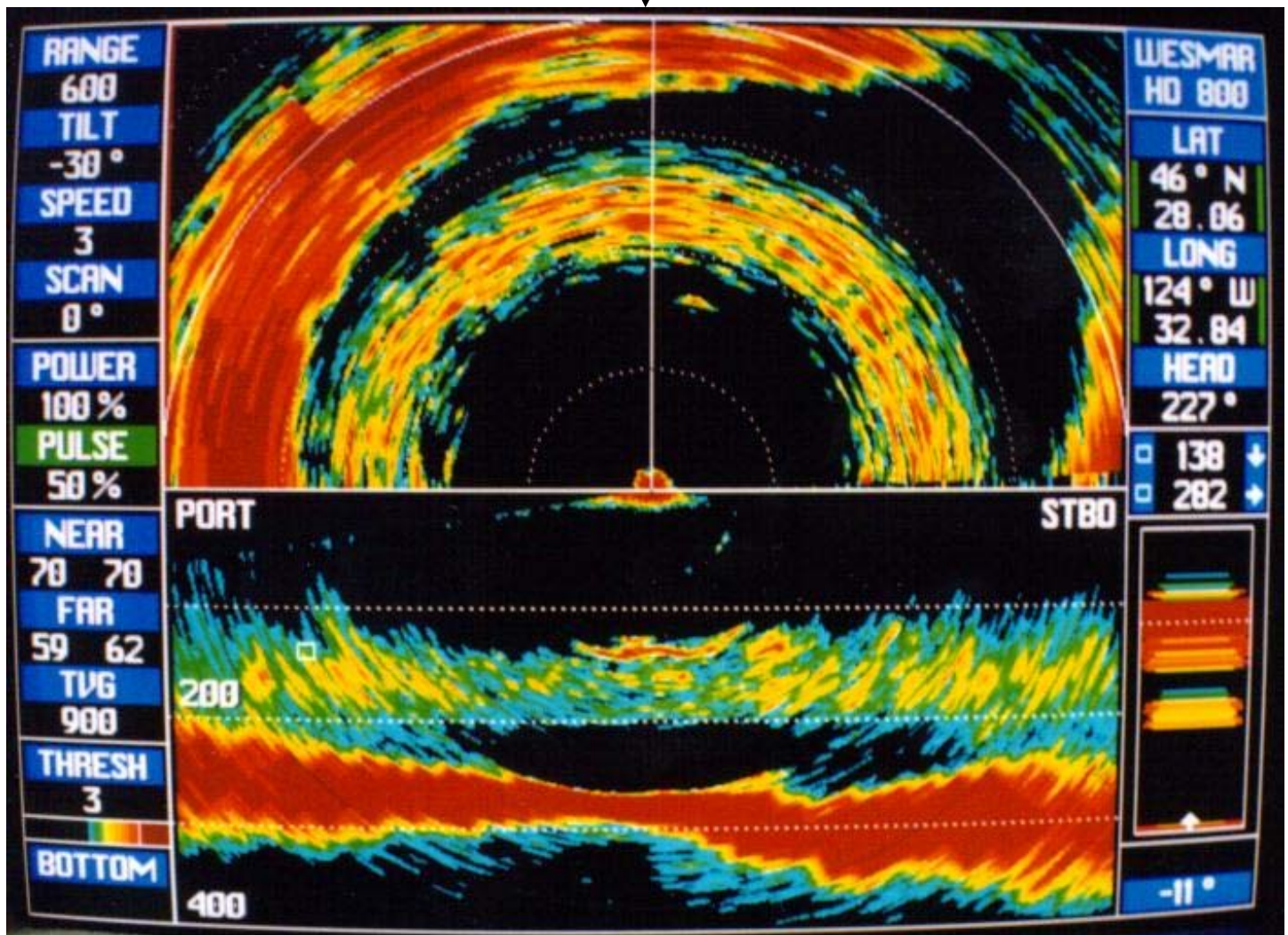


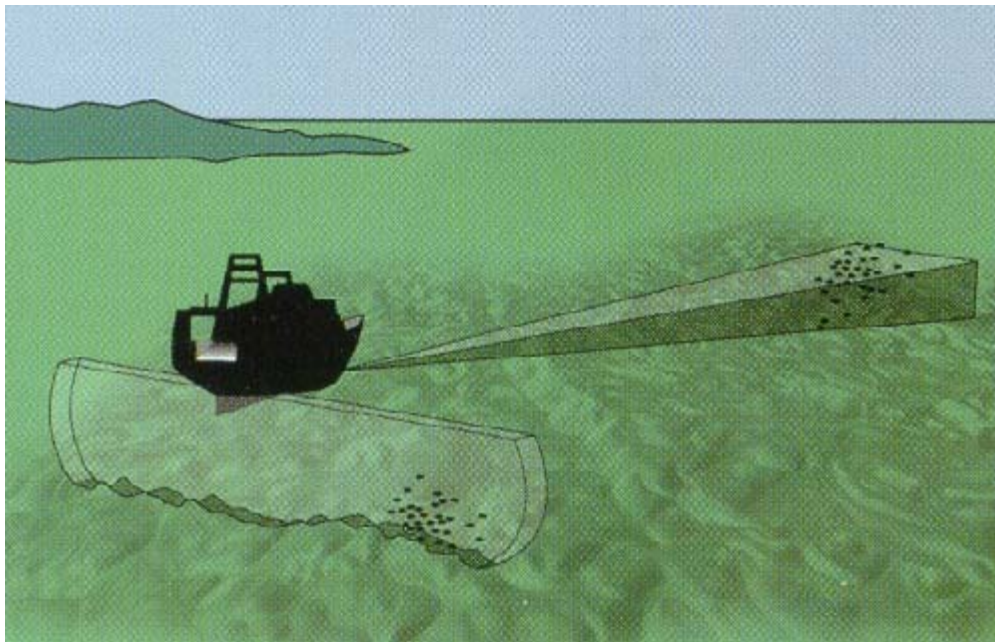
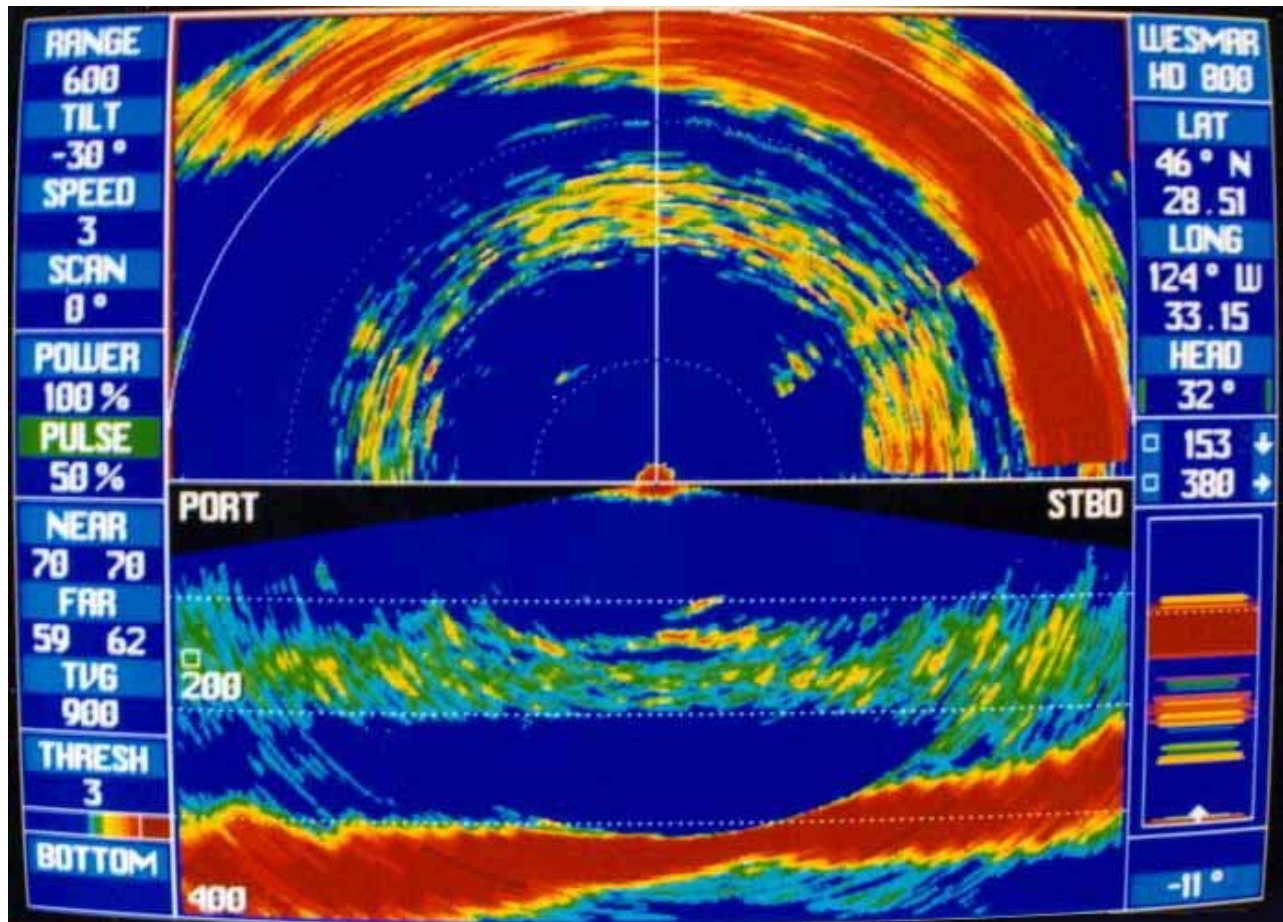
IMÁGENES DE SONAR HD800 EN UN ARRASTRERO DE MERLUZA

En las siguientes dos pantallas de sonar, en la mitad superior se está haciendo una exploración horizontal de 180° adelante de la embarcación con una inclinación de -30° y se puede ver el fondo y una mancha de merluza.



En la mitad inferior, el transductor está barriendo por debajo del barco, de lado a lado del barco, de babor a estribor, y se puede detectar el fondo y una franja de merluza por encima.





WESMAR