

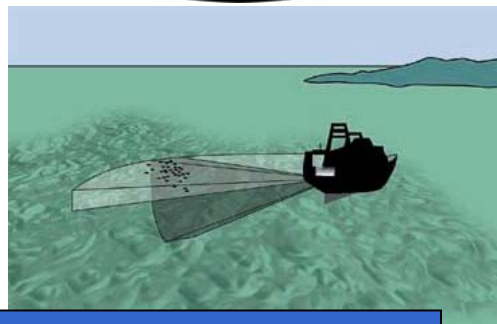
# SONAR WESMAR, EL REY DEL MAR.



## SONAR HD800/60-8 y M8



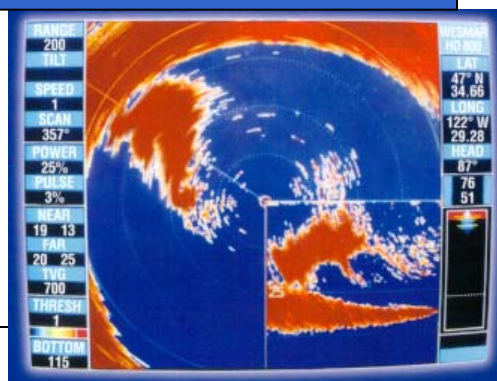
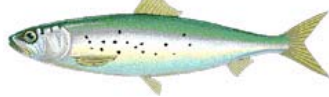
- LLENE SUS BODEGAS MAS RAPIDO
- INCREMENTE SUS CAPTURAS
- AHORRE COMBUSTIBLE
- MAS ALCANCE - 400 BRAZAS
- MAS POTENCIA - 1.8 KW
- OPCION DE IZADO HIDRAULICO



Corte de haz vertical sobre mancha para determinar grosor.

El sonar de Wesmar, HD800 de 60 kHz y 8", es el sonar ideal para la pesca de anchoveta, sardina, jurel, caballa, atún, pota y pescado blanco para consumo humano en Perú. Este sonar puede ser usado tanto por cerqueros como por arrastreros y es el resultado de un histórico avance en tecnología acústica.

Únase al creciente número de armadores visionarios y pioneros que están confiando en el sonar Wesmar para garantizar el éxito de sus empresas.



### 1. Electrónica para un mayor alcance

Con un gran transmisor, receptor y preamplificador, ubicados en el sistema de izado, WESMAR ha aumentado el alcance de esta nueva línea de sonares, significativamente.

### 2. Perfil vertical

Con solamente presionar un interruptor, el sonar desplegará en pantalla la altura ó grosor del cardumen en la red, al barrer verticalmente y en cualquier punto que el operador escoja. Un despliegue especialmente diseñado para este modo, le permitirá determinar con precisión toda la información que nunca antes ha podido saber acerca de su red.

### 3. Programación sin límites

Las presentaciones en pantalla, tanto en modo de pantalla dividida como pantalla doble, tienen controles separados, y pueden programarse y guardarse en memoria, a la medida de las especificaciones del operador. Las funciones de alcances, ganancias lejanas y cercanas, TVG, Umbral de colores, velocidad de barrido, tamaños de sector y controles de colores, pueden manipularse con un solo switch. Como todos los sonares WESMAR, el HD800 ha sido diseñado para una fácil y rápida operación

### 4. Cambio instantáneo de sector

Un simple giro de la perilla de dirección y usted posicionará INSTANTANEAMENTE el haz de barrido sobre la mancha que está siguiendo. De esta manera ahorrará tiempo y aumentará la posibilidad de monitorear la mancha constantemente.

### 5. Seguimiento de blancos y GPS.

El seguimiento automático de blancos del HD800, puede hacer seguimiento de blancos dentro y fuera de la pantalla, permitiéndole conocer la posición de la mancha, mientras busca otros. Un icono en forma de pescado, le indica en pantalla que la opción de seguimiento está en funcionamiento, la cual le entregará información de velocidad, dirección y distancia del cardumen. Cada entrada, hora, latitud y longitud.

### 6. Exploración convencional y vertical simultáneas.

Con el nuevo modo "Perfil de Fondo" (Profile Mode), operando simultáneamente con el barrido normal del sonar, el domosónico gira en pasos de 1.81° en el plano vertical, ofreciendo al operador una vista completa del fondo.



Controles externos para un fácil manejo

### 7. Opción de Incremento de Potencia

El Power Boost aumenta instantáneamente el ancho de pulso, permitiéndole un mayor alcance.

### ¿Que dicen algunos de nuestros clientes?

El Patrón **Pablo Hervías** de la lancha B/P CAUDALOSA (114 toneladas) de Chimbote, comenta que se siente muy contento con su sonar Wesmar. "A diferencia de otros sonares que he usado, con el Wesmar puedo regular los niveles de ganancia lejana y cercana con mejor definición para detectar el cardumen."

El Patrón **Marcelino Noraguena** del B/P DON RAUL (227t) en Chimbote, había estado usando el modelo anterior de Wesmar, y dice que: "el HD800 es bastante mas tecnificado, con detalles definidos en la programación interna y combinación de colores para detectar el cardumen."

En la zona norte de Sechura, el Patrón **Simón Vite** de la lancha B/P DORA DEL PILAR (136t), nos explica: "Me gusta mucho el sonar HD800 de Wesmar entre otras cosas porque con el sonido puedo definir de que especie es el cardumen que estoy detectando: sardina, jurel, anchoveta, etc..."

**Ángel Jiménez**, Patrón del B/P ESTHER 2 (260t): "El sonar Wesmar es un equipo de alta definición en la combinación de colores para detectar un buen cardumen.

Patrón **Luis Chávez Cornejo** del B/P BIBACO 18 (120t): "el sonar HD800 me define bien el cardumen y puedo ver el grosor de la mancha a unas 100 brazas antes de pisarla para verlo con la sonda. Puedo verificar en forma horizontal y vertical la forma de la especie"

Patrón **Miguel Galán Purizaca** del B/P CAPRICORNIO VII, en EL Callao: "Con el sonar Wesmar hay mas seguridad, mas confiabilidad"

### A. CONSOLA

- 1. Presentación**  
Alta resolución, 640 x 480 píxeles  
8 o 16 colores variables de blancos
- 2. Ventanas de Despliegue**
  - (1) Pantalla completa sonar
  - (2) Pantalla completa perfilador
  - (3) Pantalla dividida sonar y perfilador
  - (4) Perfil vertical del cardumen
  - (5) Video sonda estabilizada
- 3. Rastreo Automático de Blancos, GPS**  
Seguimiento de cardúmenes fuera de pantalla
- 4. Controles Separados, Pantalla Dividida**

(1) Alcance	(7) Umbral de colores
(2) Ganancia Lejana	(8) Velocidad barrido
(3) Ganancia Cercana	(9) Sector de barrido
(4) TVG	(10) Colores, 8 o 16
(5) Potencia	(11) Pulso
(6) Eliminación de colores	
- 5. Control del Transductor**
  - (1) Inclinación, + 4° a - 90°
  - (2) Barrido, control de sectores, 1.8° a 21.6°
- 6. Voltaje de Consola**  
12 - 32 VDC, 36 W
- 7. Audio**  
Variable de blancos  
Altavoz externo

### B. Transmisor - Receptor

- 1. Potencia: 1.8 Kw.**
- 2. Receptor de ruido bajo**

### C. SISTEMA DE IZADO

- 1. Altura:** 1090 mm (43 pulgadas)
- 2. Extensión:** 280 mm (11 pulgadas)
- 3. Retracción:** 22 segundos
- 4. Motor Eléctrico:**  
12VDC, 11.2 amp máximo  
24 VDC, 4.1 amp. máximo
- 5. Tapadera:** Silicón bronceado
- 6. Tubo de Domosónico:** Acero inoxidable, 243.8cm (8.0 pies)

### D. DOMOSONICO:

- 1. Frecuencia:** 60 kHz
- 2. Haz:** 9° Vertical, 14° Horizontal Estabilizado
- 3. Diámetro:** 192 mm (7.56 pulgadas)

### F. Caja Marina - (No incluido):

- 1. Altura:** 572 mm (22.5 pulgadas) mínimo  
1880 mm (74 pulgadas) máximo
- 2. Tubo:** 8 pulgadas, Schedule 80
- 3. Tapadera:** Estándar, 8 pulgadas

## HD800/60-M8 CON IZADO HIDRAULICO

### C. SISTEMA DE IZADO

- 1. Altura:** 1230 mm (48.4 pulgadas)
- 2. Extensión:** 514 mm (20.25 pulgadas)
- 3. Retracción:** 5 segundos
- 4. Motor Eléctrico:** 1 HP  
24 VDC, 110 VAC o 220 VAC
- 5. Tapadera:** Acero inoxidable 8-pulgadas
- 6. Tubo de Domosónico:** Acero inoxidable, 102mm O.D. (4 pulgadas)

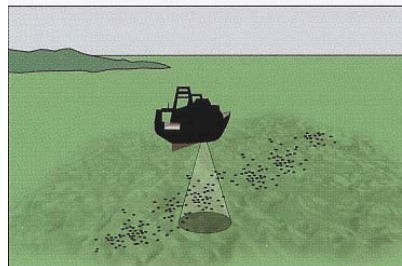
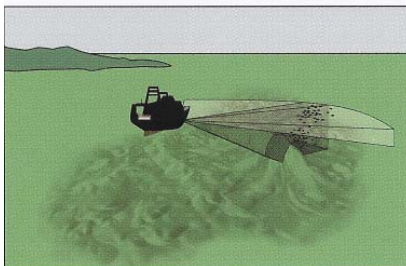
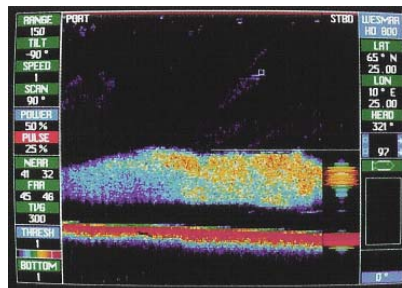
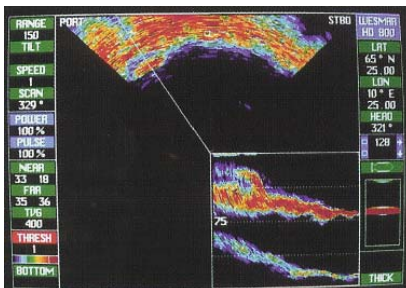
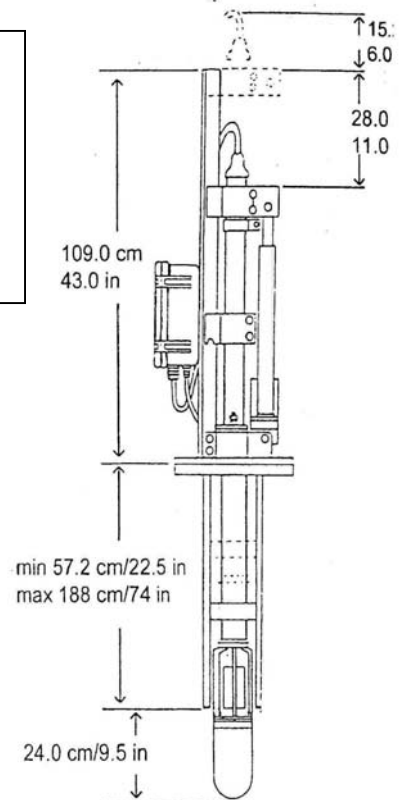
### D. DOMOSONICO:

- 1. Frecuencia:** 60 kHz
- 2. Haz:** 9° Vertical, 14° Horizontal
- 3. Diámetro:** 192 mm (7.56 pulgadas)

### F. Caja Marina - (No incluido):

- 1. Altura:** 1000mm (39.37 pulgadas) mínimo
- 2. Tubo:** 8 pulgadas, Schedule 80
- 3. Tapadera:** Estandar, 8 pulgadas

### HD800/60-8



**WESMAR**  
Western Marine Electronics  
14120 N.E. 200<sup>th</sup> St, Box 7201  
Woodinville, WA, 98072. USA

Tel. (425) 481-2296  
Fax. (425) 486-0909  
sonar@wesmar.com  
www.wesmar

Distribuidores en Peru: TECNASA  
Luis Pasteur 1237 Lince - Lima  
Telefax: (1)- 222-1669  
Chimbote: (43)-351-403